

# 設計数量総括表

設計書名：サビヤ山線30号箇所その1

事業区分：道路新設・改築

工事区分：道路改良

工 種	種 別	細 別	規 格	単位	数 量	摘 要
土工				式	1	
	掘削工			式	1	
		掘削工	ルーズ	m3	142	
		掘削工	地山	m3	46	
		人力併用バックホウ掘削	地山	m3	17	
	盛土工			式	1	
		路床盛土		m3	29	
		路体盛土		m3	47	
	作業土工			式	1	
		床掘	BH床掘	m3	537	
		埋戻し	W<1.0m	m3	13	
	路盤工			式	1	
		上層路盤工	M-40・t=10cm	m2	137.2	
		下層路盤工	RC-40・t=30cm	m2	137.2	
	法面整形工			式	1	
		切土法面整形		m2	199.2	
		人力切土法面整形		m2	309.0	

# 設計数量総括表

設計書名：サビヤ山線30号箇所その1

事業区分：道路新設・改築

工事区分：道路改良

工 種	種 別	細 別	規 格	単位	数 量	摘 要
	残土処理工			式	1	
		土砂運搬		m3	74	
緑化工				式	1	
	法面保護工			式	1	
		植生マット		m2	508.1	
擁壁工				式	1	
	補強土壁工			式	1	
		銅製枠	H=0.6m・3分勾配	m2	155.5	
		銅製枠	H=0.6m・直ユニット	m2	46.1	
		層厚管理材		m2	336.0	
		補強拘束ネット付 植生シート		m	336.0	
		ジオテキスタイル	HG-36	m2	324.8	
		ジオテキスタイル	HG-50	m2	245.6	
		ジオテキスタイル	HG-80	m2	39.6	
		ジオテキスタイル	HG-100	m2	293.8	
		壁面強化材	UC-20	m2	131.4	
		連結金具		組	68.0	

# 設計数量総括表

設計書名：サビヤ山線30号箇所その1

事業区分：道路新設・改築

工事区分：道路改良

工 種	種 別	細 別	規 格	単位	数 量	摘 要
		連結金具	鋼製棒用	組	74.0	
		固定ピン	ジオテキスタイル	本	828.0	
		固定ピン	壁面強化材	本	292.0	
		基盤排水層	C-40	m3	68.9	
		吸出し防止材		m2	97.7	
		水平排水層		m	133.7	
		天端排水材		m2	93.3	
		補強土盛土		m3	444.3	
	補強土壁工_排水工			式	1	
		暗渠排水工	φ 150、360° 有孔管	m	26.2	
		暗渠排水工	φ 150、240° 有孔管	m	11.0	
		エルボ管		個	6.0	
		T字ジョイント管		個	3.0	
		縦排水材		m	27.3	
		砕石	C-40（フィルター材縦断方向）	m3	6.1	
		砕石	C-40（フィルター材横断方向）	m3	2.3	
		吸出し防止材	S-100（フィルター材縦断方向）用	m2	52.4	

設計数量総括表

設計書名：サビヤ山線30号箇所その1

事業区分：道路新設・改築  
工事区分：道路改良

工 種	種 別	細 別	規 格	単位	数 量	摘 要
		吸出し防止材	S-100（フィルター材横断方向）用	m2	19.6	
舗装工				式	1	
	アスファルト舗装工			式	1	
		表層工	密粒度As13F・t=4cm	m2	133.2	
構造物撤去工				式	1	
	構造物取壊し工			式	1	
		舗装版切断	アスファルト舗装・t=15cm以下	m	10.6	
		舗装版破碎	アスファルト舗装・t=15cm以下	m2	133.2	
		構造物取壊し	無筋構造物	m3	58.4	
		殻運搬処分	As殻	m3	5.3	
		殻運搬処分	Co殻	m3	58.4	
		建設副産物処分		t	149.8	

種別	規格	掘削工
----	----	-----

種別	規格	掘削工
----	----	-----

平均断面体積計算表

名 称：掘削工

測 点	距 離(m)	掘削工(ルーズ)			人力併用BH掘削 (ルーズ)			掘削工 (地山)			人力併用BH掘削 (地山)			摘 要
		断面積 (m2)	平均断面積 (m2)	体 積 (m3)	断面積 (m2)	平均断面積 (m2)	体 積 (m3)	断面積 (m2)	平均断面積 (m2)	体 積 (m3)	断面積 (m2)	平均断面積 (m2)	体 積 (m3)	
No. 0	—	0. 0	—	—	0. 0	—	—	0. 0	—	—	0. 0	—	—	
No. 0+12. 674 (BC. 1)	12. 674	8. 9	4. 45	56. 4	0. 0	0. 00	0. 0	0. 0	0. 00	0. 0	0. 5	0. 25	3. 2	
No. 1	7. 326	8. 9	8. 90	65. 2	0. 0	0. 00	0. 0	0. 0	0. 00	0. 0	0. 5	0. 50	3. 7	
No. 1	0. 000	10. 3	—	—	0. 0	—	—	2. 2	—	—	0. 2	—	—	
No. 1+2. 145 (MC. 1)	2. 145	7. 2	8. 75	18. 8	0. 0	0. 00	0. 0	2. 1	2. 15	4. 6	0. 0	0. 10	0. 2	
No. 1+7. 900	5. 755	0. 0	3. 60	20. 7	0. 0	0. 00	0. 0	1. 5	1. 80	10. 4	0. 0	0. 00	0. 0	
No. 1+11. 615 (EC. 1)	3. 715	0. 0	0. 00	0. 0	0. 0	0. 00	0. 0	1. 5	1. 50	5. 6	0. 0	0. 00	0. 0	
No. 2	8. 385	0. 6	0. 30	2. 5	0. 0	0. 00	0. 0	1. 7	1. 60	13. 4	1. 3	0. 65	5. 5	
No. 2+6. 300	6. 300	1. 4	1. 00	6. 3	0. 0	0. 00	0. 0	2. 1	1. 90	12. 0	0. 0	0. 65	4. 1	
小 計	46. 300			169. 9			0. 0			46. 0			16. 7	
合 計	46. 300			169. 9			0. 0			46. 0			16. 7	

一般計算書

種 別：掘削工  
ブ ロ ッ ク：掘削工  
区 分：

細別／規格	算 式 ／ 図	数 量
掘削工 ル ー ズ	$169.9 / 1.2 = 141.583$	141.6 m3

## 数量集計表

種別：盛土工

[illegible]



平均断面体積計算表

名 称：盛土工

測 点	距 離(m)	路床盛土				路体盛土				路肩盛土				摘 要
		断面積 (m2)	平均断面積 (m2)	体 積 (m3)	断面積 (m2)	平均断面積 (m2)	体 積 (m3)	断面積 (m2)	平均断面積 (m2)	体 積 (m3)	断面積 (m2)	平均断面積 (m2)	体 積 (m3)	
No. 0	—	0. 0	—	—	0. 0	—	—	0. 0	—	—	0. 0	—	—	
No. 0+12. 674 (BC. 1)	12. 674	0. 0	0. 00	0. 0	0. 0	0. 00	0. 0	0. 0	0. 00	0. 0	0. 0	0. 00	0. 0	
No. 1	7. 326	0. 0	0. 00	0. 0	0. 0	0. 00	0. 0	0. 0	0. 00	0. 0	0. 0	0. 00	0. 0	
No. 1	0. 000	1. 3	—	—	2. 4	—	—	0. 0	—	—	0. 0	—	—	
No. 1+2. 145 (MC. 1)	2. 145	1. 3	1. 30	2. 8	2. 2	2. 30	4. 9	0. 0	0. 00	0. 0	0. 0	0. 00	0. 0	
No. 1+7. 900	5. 755	1. 4	1. 35	7. 8	2. 5	2. 35	13. 5	0. 0	0. 00	0. 0	0. 0	0. 00	0. 0	
No. 1+11. 615 (EC. 1)	3. 715	1. 3	1. 35	5. 0	2. 3	2. 40	8. 9	0. 0	0. 00	0. 0	0. 0	0. 00	0. 0	
No. 2	8. 385	1. 1	1. 20	10. 1	1. 4	1. 85	15. 5	0. 0	0. 00	0. 0	0. 0	0. 00	0. 0	
No. 2+6. 300	6. 300	0. 0	0. 55	3. 5	0. 0	0. 70	4. 4	0. 0	0. 00	0. 0	0. 0	0. 00	0. 0	
小 計	46. 300			29. 2			47. 2						0. 0	
合 計	46. 300			29. 2			47. 2						0. 0	



平均断面体積計算表

名 称：作業土工

測 点	距 離 (m)	床掘			埋戻し			摘要		
		断面積 (m2)	平均断面積 (m2)	体 積 (m3)	断面積 (m2)	平均断面積 (m2)	体 積 (m3)	断面積 (m2)	平均断面積 (m2)	体 積 (m3)
No. 0	—	0. 0	—	—	0. 0	—	—			
No. 0+12. 674 (BC. 1)	12. 674	0. 0	0. 00	0. 0	0. 0	0. 00	0. 0			
No. 1	7. 326	0. 0	0. 00	0. 0	0. 0	0. 00	0. 0			
No. 1	0. 000	23. 9	—	—	0. 5	—	—			
No. 1+2. 145 (MC. 1)	2. 145	22. 9	23. 40	50. 2	0. 5	0. 50	1. 1			
No. 1+7. 900	5. 755	23. 8	23. 35	134. 4	0. 4	0. 45	2. 6			
No. 1+11. 615 (EC. 1)	3. 715	22. 8	23. 30	86. 6	0. 4	0. 40	1. 5			
No. 2	8. 385	17. 5	20. 15	169. 0	0. 5	0. 45	3. 8			
No. 2+6. 300	6. 300	13. 2	15. 35	96. 7	0. 9	0. 70	4. 4			
小 計	46. 300			536. 9			13. 4			0. 0
合 計	46. 300			536. 9			13. 4			0. 0



一般計算書

種 別：路盤工  
ブ ロ ッ ク：路盤工  
区 分：

細別／規格	算 式 ／ 図	数 量
上層路盤工 M-40・t=10cm		137.2 m2
下層路盤工 RC-40・t=30cm		137.2 m2



平均法長面積計算表

名 称：法面整形工

測 点	距 離(m)	盛土法面整形				切土法面整形				人力切土法面整形				摘 要
		法 長(m)	平均法長(m)	面 積 (m2)	法 長(m)	平均法長(m)	面 積 (m2)	法 長(m)	平均法長(m)	面 積 (m2)	法 長(m)	平均法長(m)	面 積 (m2)	
No. 0	—	0. 0	—	—	0. 0	—	—	0. 0	—	—	0. 0	—	—	
No. 0+12. 674 (BC. 1)	12. 674	0. 0	0. 00	0. 0	6. 7	3. 35	42. 5	19. 3	9. 65	122. 3				
No. 1	7. 326	0. 0	0. 00	0. 0	6. 7	6. 70	49. 1	19. 3	19. 30	141. 4				
No. 1	0. 000	0. 0	—	—	6. 4	—	—	6. 6	—	—				
No. 1+2. 145 (MC. 1)	2. 145	0. 0	0. 00	0. 0	8. 3	7. 35	15. 8	0. 0	3. 30	7. 1				
No. 1+7. 900	5. 755	0. 0	0. 00	0. 0	0. 0	4. 15	23. 9	0. 0	0. 00	0. 0				
No. 1+11. 615 (EC. 1)	3. 715	0. 0	0. 00	0. 0	0. 0	0. 00	0. 0	0. 0	0. 00	0. 0				
No. 2	8. 385	0. 0	0. 00	0. 0	7. 5	3. 75	31. 4	5. 2	2. 60	21. 8				
No. 2+6. 300	6. 300	0. 0	0. 00	0. 0	4. 1	5. 80	36. 5	0. 0	2. 60	16. 4				
小 計	46. 300			0. 0			199. 2			309. 0				
合 計	46. 300			0. 0			199. 2			309. 0				





サビヤ山線30号箇所 土量配分

施工順序	工区										
		①	②		②'	②''	③	④	⑤	⑥	⑦
		必要盛土量	掘削土量(土砂)	掘削土量(岩)	土砂土量(逸散率10%)	岩石量(逸散率10%)	盛土転用可能土量	流用土			
		締固土量	地山土量		②×0.9=地山土量		②×0.9+②''=締固土量	締固土量	③-①=締固土量	③-④/0.9=地山土量	①-④×1.33=ぼくし土量
1	その1	534.1	741.2	0.0	667.1	0.0	600.4	534.1	66.3	73.7	0.0
2	その2	134.1	915.2	0.0	823.7	0.0	741.3	134.1	607.2	674.7	0.0

# 一般計算書

種 別：残土処理工  
ブ ロ ッ ク：残土処理工  
区 分：

細別／規格	算 式 ／ 図	数 量
土砂運搬	土量配分表より	73.7 m3

## 数量集計表

種別：法面保護工  
規格：

[illegible]

平均幅員面積計算表

名 称：法面保護工

測 点	距 離(m)	植生シート渠工				植生マット工				摘 要	
		幅 (m)	平均幅 (m)	面 積 (㎡)		幅 (m)	平均幅 (m)	面 積 (㎡)			
No. 0	—	0.00	—	—		0.00	—	—			
No. 0+12.674 (BC. 1)	12.674	0.00	0.000	0.0		26.00	13.000	164.8			
No. 1	7.326	0.00	0.000	0.0		26.00	26.000	190.5			
No. 1	0.000	0.00	—	—		13.00	—	—			
No. 1+2.145 (MC. 1)	2.145	0.00	0.000	0.0		8.30	10.650	22.8			
No. 1+7.900	5.755	0.00	0.000	0.0		0.00	4.150	23.9			
No. 1+11.615 (EC. 1)	3.715	0.00	0.000	0.0		0.00	0.000	0.0			
No. 2	8.385	0.00	0.000	0.0		12.70	6.350	53.2			
No. 2+6.300	6.300	0.00	0.000	0.0		4.10	8.400	52.9			
小 計	46.300			0.0				508.1		0.0	
合 計	46.300			0.0				508.1		0.0	

# 数量集計表

種 別：補強土壁工  
規 格：

細 別	規 格	単位	補強土壁工							合 計	摘 要
鋼製枠	H=0.6m・3分勾配	m2	155.5							155.5	
	H=0.6m・直ユニット	m2	46.1							46.1	
層厚管理材		m2	336.0							336.0	
補強拘束ネット付 植生シート		m	336.0							336.0	
ジオテキスタイル	HG-36	m2	324.8							324.8	
	HG-50	m2	245.6							245.6	
	HG-80	m2	39.6							39.6	
	HG-100	m2	293.8							293.8	
壁面強化材	UC-20	m2	131.4							131.4	
連結金具		組	68.0							68.0	

# 数量集計表

種別：補強土壁工  
規格：

[illegible]

一般計算書

種 別：補強土壁工  
ブロック：補強土壁工  
区 分：

細別／規格	算 式 ／ 図	数 量
鋼製枠 H=0.6m・3分勾配		155.5 m2
鋼製枠 H=0.6m・直ユニット		46.1 m2
層厚管理材		336.0 m2
補強拘束ネット付 植生シート		336.0 m
ジオテキスタイル HG-36		324.8 m2
ジオテキスタイル HG-50		245.6 m2
ジオテキスタイル HG-80		39.6 m2
ジオテキスタイル HG-100		293.8 m2
壁面強化材 UC-20		131.4 m2
連結金具		68.0 組
連結金具 鋼製枠用		74.0 組
固定ピン ジオテキスタイル		828.0 本
固定ピン 壁面強化材		292.0 本

# 一般計算書

種別：補強土壁工  
ブロック：補強土壁工  
区分：

細別／規格	算 式 ／ 図	数 量
基盤排水層 C-40		68.9 m3
吸出し防止材		97.7 m2
水平排水層		133.7 m
天端排水材		93.3 m2
補強土盛土		444.3 m3



# 設計数量一覧表

工種	種別	細別	単位	数量	備考
補強盛土工	鋼製枠(ユニット)	H=0.6m	m <sup>2</sup>	155.5	3分勾配
			m <sup>2</sup>	46.1	直ユニット
			set	216	3分勾配
			set	64	直ユニット
	植生土のう	AD-GR-00	m <sup>2</sup>	0.0	
			袋	0	
	層厚管理材	SP-70E*BS 1*50	m <sup>2</sup>	336.0	
	不織布	MG-5	m <sup>2</sup>	0.0	1m幅
	補強拘束ネット	AD-BK2206-2*25	m	0.0	
	補強拘束ネット付植生シート	SG-MTG*GR25	m	336.0	
	ジオテキスタイル (アダム)	HG-36	m <sup>2</sup>	324.8	
		HG-50	m <sup>2</sup>	245.6	
		HG-60	m <sup>2</sup>	0.0	
		HG-80	m <sup>2</sup>	39.6	
		HG-100	m <sup>2</sup>	293.8	
		HG-120	m <sup>2</sup>	0.0	
		HG-150	m <sup>2</sup>	0.0	
		HG-200	m <sup>2</sup>	0.0	
	壁面強化材	UC-20	m <sup>2</sup>	131.4	
		敷設面積計	m <sup>2</sup>	1035.2	
	連結金具	AD-JGL*AZ-SET	set	68	
	連結金具(鋼製枠用)	AD-JGU*AZ-SET	set	74	
	固定ピン	AD-D10*200	本	828	ジオテキスタイル
				292	壁面強化材
	碎石(基盤排水層)	C-40	m <sup>3</sup>	68.9	
	吸出し防止材(基盤排水層用)	S-100	m <sup>2</sup>	97.7	
排水工	水平排水材	R-7*300C	m	133.7	
	天端排水材	S-300	m <sup>2</sup>	93.3	
土工	まき出し・敷き均し・締固め工		m <sup>3</sup>	444.3	

数量計算書			
項目	計算式		
鋼製枠(ユニット)	*数量集計表より		
	鋼製枠(ユニット)延長		336.0 m
	*鋼製枠(ユニット)延長(m)/鋼製枠(ユニット)1setあたりの幅(1.2m/set)		
	数量(セット数)	$336.0/1.2=$	280 set
植生土のう	*数量集計表より		
	壁面積		0.0 m <sup>2</sup>
	*土のう壁面積(m <sup>2</sup> )×1m <sup>2</sup> 当たりの土のう数(袋/m <sup>2</sup> )		
	数量(袋数)	$0.0 \times 25=$	0 袋
層厚管理材	*数量集計表より		
			336.0 m <sup>2</sup>
植生シート	*数量集計表より		
	補強拘束ネット付植生シート		336.0 m
ジオテキスタイル (アデム)	*数量集計表より	(敷設面積)	(敷設延長)
	HG-36	324.8m <sup>2</sup>	88.8 m
	HG-50	245.6m <sup>2</sup>	70.8 m
	HG-60	0.0m <sup>2</sup>	0.0 m
	HG-80	39.6m <sup>2</sup>	12.0 m
	HG-100	293.8m <sup>2</sup>	76.8 m
	HG-120	0.0m <sup>2</sup>	0.0 m
	HG-150	0.0m <sup>2</sup>	0.0 m
	HG-200	0.0m <sup>2</sup>	0.0 m
壁面強化材	*数量集計表より	(敷設面積)	(敷設延長)
	131.4m <sup>2</sup>		87.6 m
連結金具	*HG-36～HG-60:2set/36m <sup>2</sup> , HG-80:3set/36m <sup>2</sup> , HG-100～HG-150:4set/36m <sup>2</sup> , HG-200:5set/36m <sup>2</sup>		
	$(324.8+245.6+0.0) \times 2/36+39.6 \times 3/36+(293.8+0.0+0.0) \times 4/36+0.0 \times 5/36=$		68 set
連結金具 (鋼製枠用)	*HG-80～HG-200敷設延長/1.2(m)×1(set) (補強材1枚につき1set使用)		
	$(12.0+76.8+0.0+0.0+0.0)/1.2=$		74 set
固定ピン	*[ジオテキスタイル敷設延長(m)/1.2(m)+隙間部の敷設枚数]×4(本) (補強材1枚につき4本使用)		
	$((88.8+70.8+0.0+12.0+76.8+0.0+0.0+0.0)/1.2+0) \times 4=$		828 本
	*壁面強化材敷設延長(m)/1.2(m)×4(本) (補強材1枚につき4本使用)		
	$87.6/1.2 \times 4=$		292 本
碎石 (基盤排水層)	*基盤排水層数量表より	* ロス率 20 %	
	$57.4 \times 1.2 =$		68.9 m <sup>3</sup>
吸出し防止材 (基盤排水層用)	*基盤排水層数量表より		
			97.7 m <sup>2</sup>
水平排水材	*数量集計表より		
			133.7 m
天端排水材	*数量集計表より		
			93.3 m <sup>2</sup>

数量集計表 (1)

種別	単位	区間名					合計
		1	2	3	4	5	
鋼製枠(ユニット)							
H=0.6m	m	28.8	62.4	160.8	36.0	48.0	336.0
植生土のう							
AD-GR-00	m <sup>2</sup>	0.0	0.0	0.0	0.0	0.0	0.0
層厚管理材							
SP-70E*BS 1*50	m <sup>2</sup>	28.8	62.4	160.8	36.0	48.0	336.0
植生シート							
補強拘束ネット付植生シート	m	28.8	62.4	160.8	36.0	48.0	336.0
ジオテキスタイル (アダム)							
HG-36	m <sup>2</sup>	0.0	71.4	173.1	39.9	40.4	324.8
	m	0.0	21.6	46.8	10.8	9.6	88.8
HG-50	m <sup>2</sup>	56.0	47.6	115.4	26.6	0.0	245.6
	m	18.0	14.4	31.2	7.2	0.0	70.8
HG-60	m <sup>2</sup>	0.0	0.0	0.0	0.0	0.0	0.0
	m	0.0	0.0	0.0	0.0	0.0	0.0
HG-80	m <sup>2</sup>	0.0	39.6	0.0	0.0	0.0	39.6
	m	0.0	12.0	0.0	0.0	0.0	12.0
HG-100	m <sup>2</sup>	0.0	0.0	173.1	39.9	80.8	293.8
	m	0.0	0.0	46.8	10.8	19.2	76.8
HG-120	m <sup>2</sup>	0.0	0.0	0.0	0.0	0.0	0.0
	m	0.0	0.0	0.0	0.0	0.0	0.0
HG-150	m <sup>2</sup>	0.0	0.0	0.0	0.0	0.0	0.0
	m	0.0	0.0	0.0	0.0	0.0	0.0
HG-200	m <sup>2</sup>	0.0	0.0	0.0	0.0	0.0	0.0
	m	0.0	0.0	0.0	0.0	0.0	0.0
隙間部敷設枚数	枚	0	0	0	0	0	0
壁面強化材							
UC-20	m <sup>2</sup>	16.2	21.6	54.0	10.8	28.8	131.4
	m	10.8	14.4	36.0	7.2	19.2	87.6
水平排水材							
R-7*300C	m	0.0	26.4	92.5	14.8	0.0	133.7
天端排水材							
S-300	m <sup>2</sup>	0.0	23.8	57.8	11.7	0.0	93.3

数量計算書(1)

区間名： 1													
層番号	壁面材	層厚管理材	植生シート	壁面強化材		アデム			水平排水材		天端排水材		
	延長 (m)	延長×1m巾 ( $m^2$ )	設置延長 (m)	延長 (m)	敷設面積 ( $m^2$ )	補強材 品番	敷設長 (m)	延長 (m)	敷設面積 ( $m^2$ )	敷設数 (枚)	敷設長 (m)	敷設長 (m)	敷設面積 ( $m^2$ )
37													
36													
35													
34													
33													
32													
31													
30													
29													
28													
27													
26													
25													
24													
23													
22													
21													
20													
19													
18													
17													
16													
15													
14													
13													
12													
11													
10	3.600	3.6	3.600	3.600	3.600								
9	3.600	3.6	3.600	3.600		HG-50	3.1	3.600	11.2				
8	3.600	3.6	3.600	3.600	3.600								
7	3.600	3.6	3.600	3.600	3.600	HG-50	3.1	3.600	11.2				
6	3.600	3.6	3.600	3.600	3.600								
5	3.600	3.6	3.600	3.600		HG-50	3.1	3.600	11.2				
4	3.600	3.6	3.600	3.600		HG-50	3.1	3.600	11.2				
3	3.600	3.6	3.600	3.600		HG-50	3.1	3.600	11.2				
計	28.800	28.8	28.800	10.800	16.2			18.000	56.0			0.0	0.0
植生土のうち (㎡)													





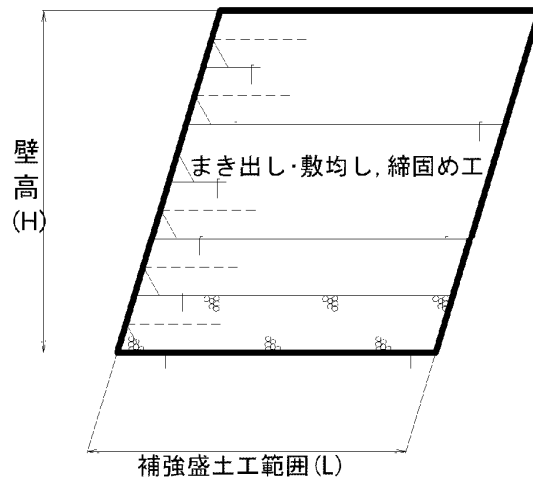






## まき出し・敷均し,締固め工 断面図

断面図



\* まき出し・敷均し,締固め工の対象は、  
ジオテキスタイル敷設範囲とする。

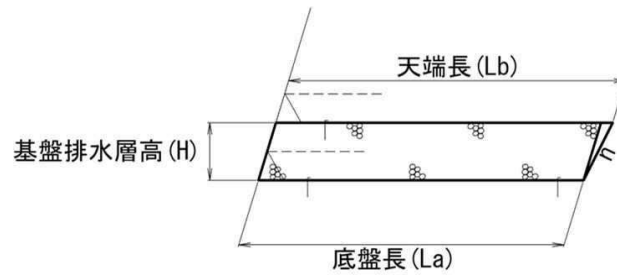
# まき出し・敷均し、締固め工数量計算書

まき出し・敷均し・締固め工

[illegible]

# 基盤排水層数量表

断面図



$$\text{基盤排水層 } V = \{(La + Lb) \times H / 2\} \times \text{延長}$$

碎石体積、吸出し防止材

	底盤長 (m)	天端長 (m)	高さ (m)	延長 (m)	碎石体積 (m <sup>3</sup> )	吸出し防止材 (m <sup>2</sup> )	掘削勾配
1	3.30	3.30	0.60	3.60	7.13	11.88	(1:0.3)
2	3.70	3.88	0.60	3.60	8.19	13.97	(1:0.6)
3	3.70	3.88	0.60	15.48	35.20	60.06	(1:0.6)
4	3.70	3.88	0.60	3.03	6.89	11.76	(1:0.6)
5							
6							
7							
8							
9							
10							
11							
12							
13							
14							
15							
16							
17							
18							
19							
20							
21							
22							
23							
24							
25							
26							
27							
28							
29							
30							
合計					57.41	97.67	

基盤排水層 碎石体積

57.4 m<sup>3</sup>

吸出し防止材

97.7 m<sup>2</sup>

# 数量集計表

種別：補強土壁工\_排水工  
規格：

[illegible]

一般計算書

種 別：補強土壁工\_排水工  
ブ ロ ッ ク：補強土壁工\_排水工  
区 分：

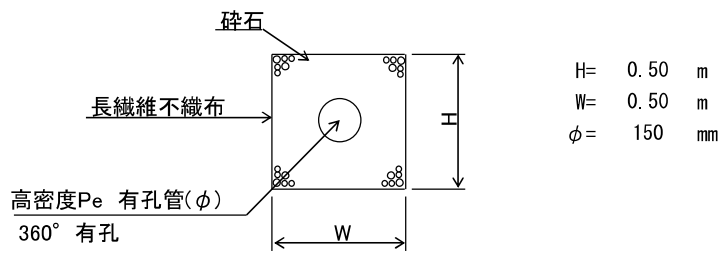
細別／規格	算 式 ／ 図	数 量
暗渠排水工		
φ 150、360° 有孔管		26.2 m
暗渠排水工		
φ 150、240° 有孔管		11.0 m
エルボ管		6.0 個
T字ジョイント管		3.0 個
縦排水材		27.3 m
砕石		
C-40（フィルター材縦断方向）		6.1 m3
砕石		
C-40（フィルター材横断方向）		2.3 m3
吸出し防止材		
S-100（フィルター材縦断方向）用		52.4 m2
吸出し防止材		
S-100（フィルター材横断方向）用		19.6 m2

## 設計数量一覧表

名称	規格・仕様	単位	数量	備考
暗渠排水管	φ 150, 360° 有孔管	m	26.2	縦断方向
暗渠排水管	φ 150, 240° 有孔管	m	11.0	横断方向
エルボ管		個	6	縦断方向
T字ジョイント管		個	3	横断方向
十字ジョイント管		個	0	縦断方向
排水材	M-3	m	27.3	縦排水
	R-7*300C	m	0.0	上載盛土部
碎石	C-40	m <sup>3</sup>	6.1	フィルター材（縦断方向）
		m <sup>3</sup>	2.3	フィルター材（横断方向）
		m <sup>3</sup>	0.0	縦排水
吸出し防止材	S-100	m <sup>2</sup>	52.4	フィルター材（縦断方向）用
		m <sup>2</sup>	19.6	フィルター材（横断方向）用
		m <sup>2</sup>	0.0	縦排水（碎石）用

縦断方向排水工

断面図



暗渠排水管延長数量表（排水計画図より）

延長		延長		延長		延長	
1	2.400	11		21		31	
2	1.342	12		22		32	
3	3.600	13		23		33	
4	1.342	14		24		34	
5	9.823	15		25		35	
6	3.278	16		26		36	
7	1.342	17		27		37	
8	1.035	18		28		38	
9	2.013	19		29		39	
10		20		30		40	
計 26.175		計 0.000		計 0.000		計 0.000	

合計 26.175 m

段上がり 3 箇所

暗渠排水管（φ150, 360° 有孔管）  
26.175 m

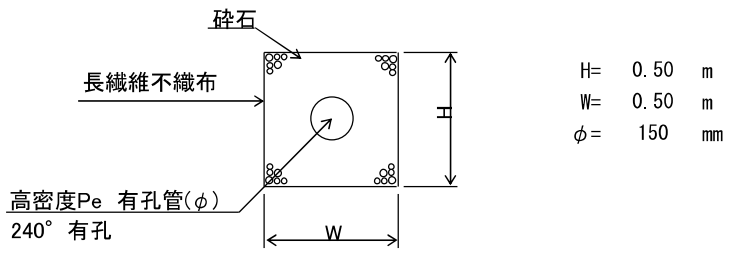
エルボ管  
3 × 2 = 6 個 \*段上がり部1箇所あたり2個

フィルター材（C-40）  
( 0.50 × 0.50 - π × 0.075<sup>2</sup> ) × 26.18 = 6.08 m<sup>3</sup>

不織布（吸出し防止材）  
0.50 × 4 × 26.18 = 52.36 m<sup>2</sup>

横断方向排水工

断面図



暗渠排水管延長数量表（排水計画図より）

管延長		管延長		砕石延長		砕石延長	
1	3.400	11		1	3.000	11	
2	3.800	12		2	3.400	12	
3	3.800	13		3	3.400	13	
4		14		4		14	
5		15		5		15	
6		16		6		16	
7		17		7		17	
8		18		8		18	
9		19		9		19	
10		20		10		20	
計 11.000		計 0.000		計 9.800		計 0.000	
		合計 11.000 m				合計 9.800 m	

暗渠排水管（φ150, 240° 有孔管）  
11.000 m

T字ジョイント管  
3 × 1 = 3 個 \*排水管1本あたり1個

フィルター材（C-40）  
9.800 m  
( 0.50 × 0.50 - π × 0.075<sup>2</sup> ) × 9.80 = 2.28 m<sup>3</sup>

不織布（吸出し防止材）  
0.50 × 4 × 9.80 = 19.60 m<sup>2</sup>



切盛境排水工

縦排水材数量表（排水計画図より）

	勾配(1)	直高	敷設長	勾配(2)	直高	敷設長	勾配(3)	直高	敷設長		小段部	全長
1	1 : 0.3	2.179	2.3							+	0.5	= 2.8
2	1 : 0.6	2.890	3.4							+	0.6	= 4.0
3	1 : 0.6	3.643	4.3							+	0.6	= 4.9
4	1 : 0.6	3.822	4.5							+	0.6	= 5.1
5	1 : 0.6	4.109	4.8							+	0.6	= 5.4
6	1 : 0.6	3.854	4.5							+	0.6	= 5.1
7												
8												
9												
10												
11												
12												
13												
14												
15												
16												
17												
18												
19												
20												
21												
22												
23												
24												
25												
26												
27												
28												
29												
30												
31												
32												
33												
34												
35												
36												
37												
38												
39												
40												
41												
42												
43												
44												
45												

計 27.3 m

縦排水材（モノドレン）  
27.3 m

## 数量集計表

種別：アスファルト舗装工  
規格：

[illegible]

一般計算書

種 別：アスファルト舗装工  
ブ ロ ッ ク：アスファルト舗装工  
区 分：

細別／規格	算 式 ／ 図	数 量
表層工 密粒度As13F・t=4 cm		133.2 m2

# 数量集計表

種別：構造物取壊し工  
規格：

[illegible]

# 一般計算書

種 別：構造物取壊し工  
ブ ロ ッ ク：構造物取壊し工  
区 分：

細別／規格	算 式 ／ 図	数 量
舗装版切断 アスファルト舗装 ・t=15cm以下	5.000+5.550=10.55	10.6 m
舗装版破碎 アスファルト舗装 ・t=15cm以下		133.2 m <sup>2</sup>

平均断面体積計算表

名 称：構造物取壊し工

測 点	距 離(m)	無筋構造物										摘 要
		断面積 (m2)	平均断面積 (m2)	体 積 (m3)	断面積 (m2)	平均断面積 (m2)	体 積 (m3)					
No. 0	—	0. 0	—	—								
No. 0+12. 674 (BC. 1)	12. 674	0. 0	0. 00	0. 0								
No. 1	7. 326	0. 0	0. 00	0. 0								
No. 1	0. 000	2. 7	—	—								
No. 1+2. 145 (MC. 1)	2. 145	2. 4	2. 55	5. 5								
No. 1+7. 900	5. 755	2. 8	2. 60	15. 0								
No. 1+11. 615 (EC. 1)	3. 715	2. 6	2. 70	10. 0								
No. 2	8. 385	1. 8	2. 20	18. 4								
No. 2+6. 300	6. 300	1. 2	1. 50	9. 5								
小 計	46. 300			58. 4			0. 0				0. 0	
合 計	46. 300			58. 4			0. 0				0. 0	

一般計算書

種 別：構造物取壊し工  
ブ ロ ッ ク：構造物取壊し工  
区 分：

細別／規格	算 式 ／ 図	数 量
殻運搬処分 As殻	$133.239 \times 0.040 = 5.33$	5.3 m3
殻運搬処分 Co殻		58.4 m3
建設副産物処分	$(5.33 + 58.4) \times 2.35 = 149.77$	149.8 t

# 設計数量総括表

設計書名：サビヤ山線30号箇所その2

事業区分：道路新設・改築

工事区分：道路改良

工 種	種 別	細 別	規 格	単位	数 量	摘 要
土工				式	1	
	掘削工			式	1	
		掘削工	ルーズ	m3	531	
		人力併用バックホウ掘削	ルーズ	m3	23	
		掘削工	地山	m3	27	
		人力併用バックホウ掘削	地山	m3	187	
	盛土工			式	1	
		路床盛土		m3	7	
		路体盛土		m3	10	
	作業土工			式	1	
		床掘	BH床掘	m3	148	
		埋戻し	W<1.0m	m3	6	
	路盤工			式	1	
		上層路盤工	M-40・t=10cm	m2	40.2	
		下層路盤工	RC-40・t=30cm	m2	40.2	
	法面整形工			式	1	
		切土法面整形		m2	554.7	



# 設計数量総括表

設計書名：サビヤ山線30号箇所その2

事業区分：道路新設・改築

工事区分：道路改良

工 種	種 別	細 別	規 格	単位	数 量	摘 要
		人力切土法面整形		m2	1,253.9	
	残土処理工			式	1	
		土砂運搬		m3	675	
緑化工				式	1	
	法面保護工			式	1	
		植生マット		m2	1,808.9	
擁壁工				式	1	
	補強土壁工			式	1	
		鋼製柵	H=0.6m・3分勾配	m2	38.2	
		鋼製柵	H=0.6m・直ユニット	m2	38.9	
		層厚管理材		m2	128.4	
		補強拘束ネット付 植生シート		m	128.4	
		ジオテキスタイル	HG-36	m2	127.5	
		ジオテキスタイル	HG-50	m2	59.0	
		ジオテキスタイル	HG-60	m2	109.6	
		ジオテキスタイル	HG-80	m2	53.9	
		壁面強化材	UC-20	m2	54.0	

# 設計数量総括表

設計書名：サビヤ山線30号箇所その2

事業区分：道路新設・改築

工事区分：道路改良

工 種	種 別	細 別	規 格	単位	数 量	摘 要
		連結金具		組	21.0	
		連結金具	鋼製棒用	組	11.0	
		固定ピン	ジオテキスタイル	本	424.0	
		固定ピン	壁面強化材	本	120.0	
		基盤排水層	C-40	m3	16.1	
		吸出し防止材		m2	22.9	
		水平排水層		m	30.6	
		天端排水材		m2	23.8	
		補強土盛土		m3	111.4	
	補強土壁工_排水工			式	1	
		暗渠排水工	φ 150、360° 有孔管	m	6.6	
		暗渠排水工	φ 150、240° 有孔管	m	7.4	
		T字ジョイント管		個	2.0	
		縦排水材		m	6.0	
		砕石	C-40（フィルター材縦断方向）	m3	1.5	
		砕石	C-40（フィルター材横断方向）	m3	1.6	
		吸出し防止材	S-100（フィルター材縦断方向）用	m2	13.2	

# 設計数量総括表

設計書名：サビヤ山線30号箇所その2

事業区分：道路新設・改築

工事区分：道路改良

工 種	種 別	細 別	規 格	単位	数 量	摘 要
		吸出し防止材	S-100（フィルター材横断方向）用	m2	13.6	
舗装工				式	1	
	アスファルト舗装工			式	1	
		表層工	密粒度As13F・t=4cm	m2	39.0	
構造物撤去工				式	1	
	構造物取壊し工			式	1	
		舗装版切断	アスファルト舗装・t=15cm以下	m	10.0	
		舗装版破碎	アスファルト舗装・t=15cm以下	m2	39.0	
		構造物取壊し	無筋構造物	m3	9.9	
		殻運搬処分	As殻	m3	1.6	
		殻運搬処分	Co殻	m3	9.9	
		建設副産物処分		t	26.9	

種別：掘削工

種別：掘削工

平均断面体積計算表

名称：掘削工

測 点	距 離 (m)	掘削工 (ノーズ)			人力併用BH掘削 (ノーズ)			掘削工 (地山)			人力併用BH掘削 (地山)			摘 要
		断面積(m2)	平均断面積(m2)	体 積(m3)	断面積(m2)	平均断面積(m2)	体 積(m3)	断面積(m2)	平均断面積(m2)	体 積(m3)	断面積(m2)	平均断面積(m2)	体 積(m3)	
No. 4+13.600	—	0.0	—	—	0.0	—	—	1.9	—	—	0.0	—	—	
No. 4+16.671 (MC. 3)	3.071	0.0	0.00	0.0	0.0	0.00	0.0	1.9	1.90	5.8	0.0	0.00	0.0	
No. 5	3.329	1.6	0.80	2.7	0.0	0.00	0.0	2.7	2.30	7.7	0.8	0.40	1.3	
No. 5+1.400	1.400	1.6	1.60	2.2	0.0	0.00	0.0	2.7	2.70	3.8	0.8	0.80	1.1	
No. 5+1.400	0.000	6.7	—	—	0.0	—	—	0.0	—	—	0.0	—	—	
No. 5+3.708 (EC. 3)	2.308	6.7	6.70	15.5	0.0	0.00	0.0	0.0	0.00	0.0	0.0	0.00	0.0	
No. 5+11.300	7.592	13.3	10.00	75.9	1.1	0.55	4.2	0.0	0.00	0.0	0.0	0.00	0.0	
No. 5+19.778 (BC. 4)	8.478	17.6	15.45	131.0	2.1	1.60	13.6	0.0	0.00	0.0	4.6	2.30	19.5	
No. 6+8.814 (MC. 4)	9.036	5.6	11.60	104.8	0.0	1.05	9.5	0.0	0.00	0.0	0.0	2.30	20.8	
No. 6+17.849 (EC. 4)	9.035	1.1	3.35	30.3	0.0	0.00	0.0	0.7	0.35	3.2	0.0	0.00	0.0	
No. 7	2.151	1.3	1.20	2.6	0.0	0.00	0.0	0.0	0.35	0.8	0.0	0.00	0.0	
No. 7+10.801 (BC. 5)	10.801	6.5	3.90	42.1	0.0	0.00	0.0	0.0	0.00	0.0	4.9	2.45	26.5	
No. 8	9.199	6.7	6.60	60.7	0.0	0.00	0.0	0.0	0.00	0.0	4.3	4.60	42.3	
No. 8+3.278 (MC. 5)	3.278	10.4	8.55	28.0	0.0	0.00	0.0	0.0	0.00	0.0	2.4	3.35	11.0	
No. 8+15.754 (EC. 5)	12.476	3.4	6.90	86.1	0.0	0.00	0.0	0.7	0.35	4.4	4.0	3.20	39.9	
小 計	82.154			581.9			27.3			25.7			162.4	

平均断面体積計算表

名 称：掘削工

測 点	距 離(m)	掘削工(ルーズ)			人力併用BH掘削 (ルーズ)			掘削工 (地山)			人力併用BH掘削 (地山)			摘 要
		断面積 (m2)	平均断面積 (m2)	体 積 (m3)	断面積 (m2)	平均断面積 (m2)	体 積 (m3)	断面積 (m2)	平均断面積 (m2)	体 積 (m3)	断面積 (m2)	平均断面積 (m2)	体 積 (m3)	
No. 8+15. 754 (EC. 5)	—	3. 4	—	—	0. 0	—	—	0. 7	—	—	4. 0	—	—	
No. 9	4. 246	6. 6	5. 00	21. 2	0. 0	0. 00	0. 0	0. 0	0. 35	1. 5	2. 2	3. 10	13. 2	
No. 9+10. 138 (EP)	10. 138	0. 0	3. 30	33. 5	0. 0	0. 00	0. 0	0. 0	0. 00	0. 0	0. 0	1. 10	11. 2	
小 計	14. 384			54. 7			0. 0			1. 5			24. 4	
合 計	96. 538			636. 6			27. 3			27. 2			186. 8	

# 一般計算書

種別：掘削工  
ブロック：掘削工  
区分：

細別／規格	算 式 ／ 図	数 量
掘削工 ルーズ	$636.6 / 1.2 = 530.500$	530.5 m3
人力併用バックホ ウ掘削 ルーズ	$27.3 / 1.2 = 22.750$	22.8 m3





平均断面体積計算表

名称：盛土工

測 点	距 離 (m)	路床盛土				路体盛土				路肩盛土				摘 要
		断面積(m2)	平均断面積(m2)	体 積(m3)		断面積(m2)	平均断面積(m2)	体 積(m3)		断面積(m2)	平均断面積(m2)	体 積(m3)		
No. 4+13. 600	—	0.0	—	—		0.0	—	—		0.0	—	—		
No. 4+16. 671 (MC. 3)	3. 071	1. 1	0. 55	1. 7		1. 4	0. 70	2. 1		0. 0	0. 00	0. 0		
No. 5	3. 329	1. 2	1. 15	3. 8		1. 8	1. 60	5. 3		0. 0	0. 00	0. 0		
No. 5+1. 400	1. 400	1. 2	1. 20	1. 7		1. 8	1. 80	2. 5		0. 0	0. 00	0. 0		
No. 5+1. 400	0. 000	0. 0	—	—		0. 0	—	—		0. 0	—	—		
No. 5+3. 708 (EC. 3)	2. 308	0. 0	0. 00	0. 0		0. 0	0. 00	0. 0		0. 0	0. 00	0. 0		
No. 5+11. 300	7. 592	0. 0	0. 00	0. 0		0. 0	0. 00	0. 0		0. 0	0. 00	0. 0		
No. 5+19. 778 (BC. 4)	8. 478	0. 0	0. 00	0. 0		0. 0	0. 00	0. 0		0. 0	0. 00	0. 0		
No. 6+8. 814 (MC. 4)	9. 036	0. 0	0. 00	0. 0		0. 0	0. 00	0. 0		0. 0	0. 00	0. 0		
No. 6+17. 849 (EC. 4)	9. 035	0. 0	0. 00	0. 0		0. 0	0. 00	0. 0		0. 0	0. 00	0. 0		
No. 7	2. 151	0. 0	0. 00	0. 0		0. 0	0. 00	0. 0		0. 0	0. 00	0. 0		
No. 7+10. 801 (BC. 5)	10. 801	0. 0	0. 00	0. 0		0. 0	0. 00	0. 0		0. 0	0. 00	0. 0		
No. 8	9. 199	0. 0	0. 00	0. 0		0. 0	0. 00	0. 0		0. 0	0. 00	0. 0		
No. 8+3. 278 (MC. 5)	3. 278	0. 0	0. 00	0. 0		0. 0	0. 00	0. 0		0. 0	0. 00	0. 0		
No. 8+15. 754 (EC. 5)	12. 476	0. 0	0. 00	0. 0		0. 0	0. 00	0. 0		0. 0	0. 00	0. 0		
小 計	82. 154			7. 2				9. 9				0. 0		

平均断面体積計算表

名 称：盛土工

測 点	距 離 (m)	路床盛土			路体盛土			路肩盛土			摘 要
		断面積 (m2)	平均断面積 (m2)	体 積 (m3)	断面積 (m2)	平均断面積 (m2)	体 積 (m3)	断面積 (m2)	平均断面積 (m2)	体 積 (m3)	
No. 8+15. 754 (EC. 5)	—	0. 0	—	—	0. 0	—	—	0. 0	—	—	
No. 9	4. 246	0. 0	0. 00	0. 0	0. 0	0. 00	0. 0	0. 0	0. 00	0. 0	
No. 9+10. 138 (EP)	10. 138	0. 0	0. 00	0. 0	0. 0	0. 00	0. 0	0. 0	0. 00	0. 0	
小 計	14. 384			0. 0			0. 0			0. 0	
合 計	96. 538			7. 2			9. 9			0. 0	



平均断面体積計算表

名称：作業土工

測 点	距 離 (m)	床掘			埋戻し			埋戻し			摘 要
		断面積(m2)	平均断面積(m2)	体 積(m3)	断面積(m2)	平均断面積(m2)	体 積(m3)	断面積(m2)	平均断面積(m2)	体 積(m3)	
No. 4+13. 600	—	15.0	—	—	1.0	—	—				
No. 4+16. 671 (MC. 3)	3. 071	19.0	17.00	52. 2	0. 7	0. 85	2. 6				
No. 5	3. 329	20.9	19. 95	66. 4	0. 6	0. 65	2. 2				
No. 5+1. 400	1. 400	20. 9	20. 90	29. 3	0. 6	0. 60	0. 8				
No. 5+1. 400	0. 000	0.0	—	—	0. 0	—	—				
No. 5+3. 708 (EC. 3)	2. 308	0.0	0.00	0. 0	0. 0	0. 00	0. 0				
No. 5+11. 300	7. 592	0.0	0.00	0. 0	0. 0	0. 00	0. 0				
No. 5+19. 778 (BC. 4)	8. 478	0.0	0.00	0. 0	0. 0	0. 00	0. 0				
No. 6+8. 814 (MC. 4)	9. 036	0.0	0.00	0. 0	0. 0	0. 00	0. 0				
No. 6+17. 849 (EC. 4)	9. 035	0.0	0.00	0. 0	0. 0	0. 00	0. 0				
No. 7	2. 151	0.0	0.00	0. 0	0. 0	0. 00	0. 0				
No. 7+10. 801 (BC. 5)	10. 801	0.0	0.00	0. 0	0. 0	0. 00	0. 0				
No. 8	9. 199	0.0	0.00	0. 0	0. 0	0. 00	0. 0				
No. 8+3. 278 (MC. 5)	3. 278	0.0	0.00	0. 0	0. 0	0. 00	0. 0				
No. 8+15. 754 (EC. 5)	12. 476	0.0	0.00	0. 0	0. 0	0. 00	0. 0				
小 計	82. 154			147. 9			5. 6			0. 0	





一般計算書

種 別：路盤工  
ブ ロ ッ ク：路盤工  
区 分：

細別／規格	算 式 ／ 図	数 量
上層路盤工 M-40・t=10cm		40.2 m2
下層路盤工 RC-40・t=30cm		40.2 m2





平均法長面積計算表

名称：法面整形工

測 点	距 離(m)	盛土法面整形			切土法面整形			人力切土法面整形			摘 要
		法 長(m)	平均法長(m)	面 積(m2)	法 長(m)	平均法長(m)	面 積(m2)	法 長(m)	平均法長(m)	面 積(m2)	
No. 4+13. 600	—	0. 0	—	—	0. 0	—	—	0. 0	—	—	
No. 4+16. 671(MC. 3)	3. 071	0. 0	0. 00	0. 0	0. 0	0. 00	0. 0	0. 0	0. 00	0. 0	
No. 5	3. 329	0. 0	0. 00	0. 0	6. 5	3. 25	10. 8	2. 5	1. 25	4. 2	
No. 5+1. 400	1. 400	0. 0	0. 00	0. 0	6. 5	6. 50	9. 1	2. 5	2. 50	3. 5	
No. 5+1. 400	0. 000	0. 0	—	—	6. 6	—	—	8. 2	—	—	
No. 5+3. 708(EC. 3)	2. 308	0. 0	0. 00	0. 0	6. 6	6. 60	15. 2	8. 2	8. 20	18. 9	
No. 5+11. 300	7. 592	0. 0	0. 00	0. 0	6. 4	6. 50	49. 3	16. 9	12. 55	95. 3	
No. 5+19. 778(BC. 4)	8. 478	0. 0	0. 00	0. 0	6. 4	6. 40	54. 3	22. 1	19. 50	165. 3	
No. 6+8. 814(MC. 4)	9. 036	0. 0	0. 00	0. 0	6. 4	6. 40	57. 8	12. 5	17. 30	156. 3	
No. 6+17. 849(EC. 4)	9. 035	0. 0	0. 00	0. 0	7. 4	6. 90	62. 3	0. 0	6. 25	56. 5	
No. 7	2. 151	0. 0	0. 00	0. 0	4. 5	5. 95	12. 8	0. 0	0. 00	0. 0	
No. 7+10. 801(BC. 5)	10. 801	0. 0	0. 00	0. 0	6. 5	5. 50	59. 4	15. 0	7. 50	81. 0	
No. 8	9. 199	0. 0	0. 00	0. 0	6. 4	6. 45	59. 3	15. 3	15. 15	139. 4	
No. 8+3. 278(MC. 5)	3. 278	0. 0	0. 00	0. 0	6. 4	6. 40	21. 0	19. 5	17. 40	57. 0	
No. 8+15. 754(EC. 5)	12. 476	0. 0	0. 00	0. 0	6. 7	6. 55	81. 7	26. 1	22. 80	284. 5	
小 計	82. 154			0. 0			493. 0			1, 061. 9	

平均法長面積計算表

名 称：法面整形工

測 点	距 離(m)	盛土法面整形			切土法面整形			人力切土法面整形			摘 要
		法 長(m)	平均法長(m)	面 積(m2)	法 長(m)	平均法長(m)	面 積(m2)	法 長(m)	平均法長(m)	面 積(m2)	
No. 8+15. 754 (EC. 5)	—	0. 0	—	—	6. 7	—	—	26. 1	—	—	
No. 9	4. 246	0. 0	0. 00	0. 0	6. 6	6. 65	28. 2	19. 0	22. 55	95. 7	
No. 9+10. 138 (EP)	10. 138	0. 0	0. 00	0. 0	0. 0	3. 30	33. 5	0. 0	9. 50	96. 3	
小 計	14. 384			0. 0			61. 7			192. 0	
合 計	96. 538			0. 0			554. 7			1, 253. 9	



サビヤ山線30号箇所 土量配分

施工順序	工区										
		①	②		②'	②''	③	④	⑤	⑥	⑦
		必要盛土量	掘削土量(土砂)	掘削土量(岩)	土砂土量(逸散率10%)	岩土量(逸散率10%)	盛土転用可能土量	流用土			
		締固土量	地山土量		②×0.9=地山土量		②×0.9+②''=締固土量	締固土量	③-①=締固土量	③-④/0.9=地山土量	①-④×1.33=ほぐし土量
1	その1	534.1	741.2	0.0	667.1	0.0	600.4	534.1	66.3	73.7	0.0
2	その2	134.1	915.2	0.0	823.7	0.0	741.3	134.1	607.2	674.7	0.0

# 一般計算書

種 別：残土処理工  
ブロック：残土処理工  
区 分：

細別／規格	算 式 ／ 図	数 量
土砂運搬	土量配分表より	674.7 m3

## 数量集計表

種別：法面保護工  
規格：

[illegible]



平均幅員面積計算表

名 称：法面保護工

測 点	距 離(m)	植生シート張工			植生マット工			面 積(m2)			摘 要
		幅(m)	平均幅(m)	面 積(m2)	幅(m)	平均幅(m)	面 積(m2)	幅(m)	平均幅(m)	面 積(m2)	
No. 8+15. 754 (EC. 5)	—	0. 00	—	—	32. 80	—	—				
No. 9	4. 246	0. 00	0. 000	0. 0	25. 60	29. 200	124. 0				
No. 9+10. 138 (EP)	10. 138	0. 00	0. 000	0. 0	0. 00	12. 800	129. 8				
小 計	14. 384			0. 0			253. 8			0. 0	
合 計	96. 538			0. 0			1, 808. 9			0. 0	



# 数量集計表

種 別：補強土壁工  
規 格：

細 別	規 格	単位	補強土壁工							合 計	摘 要
鋼製枠	H=0.6m・3分勾配	m2	38.2							38.2	
	H=0.6m・直ユニット	m2	38.9							38.9	
層厚管理材		m2	128.4							128.4	
補強拘束ネット付 植生シート		m	128.4							128.4	
ジオテキスタイル	HG-36	m2	127.5							127.5	
	HG-50	m2	59.0							59.0	
	HG-60	m2	109.6							109.6	
	HG-80	m2	53.9							53.9	
壁面強化材	UC-20	m2	54.0							54.0	
連結金具		組	21.0							21.0	

# 数量集計表

種別：補強土壁工  
規格：

[illegible]

一般計算書

種 別：補強土壁工  
ブロック：補強土壁工  
区 分：

細別／規格	算 式 ／ 図	数 量
鋼製枠 H=0.6m・3分勾配		38.2 m2
鋼製枠 H=0.6m・直ユニット		38.9 m2
層厚管理材		128.4 m2
補強拘束ネット付 植生シート		128.4 m
ジオテキスタイル HG-36		127.5 m2
ジオテキスタイル HG-50		59.0 m2
ジオテキスタイル HG-60		109.6 m2
ジオテキスタイル HG-80		53.9 m2
壁面強化材 UC-20		54.0 m2
連結金具		21.0 組
連結金具 鋼製枠用		11.0 組
固定ピン ジオテキスタイル		424.0 本
固定ピン 壁面強化材		120.0 本

# 一般計算書

種別：補強土壁工  
ブロック：補強土壁工  
区分：

細別／規格	算　式　／　図	数　量
基盤排水層		
C-40		16.1    m3
吸出し防止材		
		22.9    m2
水平排水層		
		30.6    m
天端排水材		
		23.8    m2
補強土盛土		
		111.4   m3

# 設計数量一覧表

工種	種別	細別	単位	数量	備考
補強盛土工	鋼製枠(ユニット)	H=0.6m	m <sup>2</sup>	38.2	3分勾配
			m <sup>2</sup>	38.9	直ユニット
			set	53	3分勾配
			set	54	直ユニット
	植生土のう	AD-GR-00	m <sup>2</sup>	0.0	
			袋	0	
	層厚管理材	SP-70E*BS 1*50	m <sup>2</sup>	128.4	
	不織布	MG-5	m <sup>2</sup>	0.0	1m幅
	補強拘束ネット	AD-BK2206-2*25	m	0.0	
	補強拘束ネット付植生シート	SG-MTG*GR25	m	128.4	
	ジオテキスタイル (アダム)	HG-36	m <sup>2</sup>	127.5	
		HG-50	m <sup>2</sup>	59.0	
		HG-60	m <sup>2</sup>	109.6	
		HG-80	m <sup>2</sup>	53.9	
		HG-100	m <sup>2</sup>	0.0	
		HG-120	m <sup>2</sup>	0.0	
		HG-150	m <sup>2</sup>	0.0	
		HG-200	m <sup>2</sup>	0.0	
	壁面強化材	UC-20	m <sup>2</sup>	54.0	
		敷設面積計	m <sup>2</sup>	404.0	
	連結金具	AD-JGL*AZ-SET	set	21	
	連結金具(鋼製枠用)	AD-JGU*AZ-SET	set	11	
	固定ピン	AD-D10*200	本	424	ジオテキスタイル
				120	壁面強化材
	碎石(基盤排水層)	C-40	m <sup>3</sup>	16.1	
	吸出し防止材(基盤排水層用)	S-100	m <sup>2</sup>	22.9	
排水工	水平排水材	R-7*300C	m	30.6	
	天端排水材	S-300	m <sup>2</sup>	23.8	
土工	まき出し・敷き均し,締固め工		m <sup>3</sup>	111.4	

数量計算書			
項目	計算式		
鋼製枠(ユニット)	*数量集計表より		
	鋼製枠(ユニット)延長		128.4 m
	*鋼製枠(ユニット)延長(m)/鋼製枠(ユニット)1setあたりの幅(1.2m/set)		
	数量(セット数)	$128.4/1.2=$	107 set
植生土のう	*数量集計表より		
	壁面積		0.0 m <sup>2</sup>
	*土のう壁面積(m <sup>2</sup> )×1m <sup>2</sup> 当たりの土のう数(袋/m <sup>2</sup> )		
	数量(袋数)	$0.0 \times 25=$	0 袋
層厚管理材	*数量集計表より		
			128.4 m <sup>2</sup>
植生シート	*数量集計表より		
	補強拘束ネット付植生シート		128.4 m
ジオテキスタイル (アデム)	*数量集計表より	(敷設面積)	(敷設延長)
	HG-36	127.5m <sup>2</sup>	32.4 m
	HG-50	59.0m <sup>2</sup>	14.4 m
	HG-60	109.6m <sup>2</sup>	28.8 m
	HG-80	53.9m <sup>2</sup>	13.2 m
	HG-100	0.0m <sup>2</sup>	0.0 m
	HG-120	0.0m <sup>2</sup>	0.0 m
	HG-150	0.0m <sup>2</sup>	0.0 m
	HG-200	0.0m <sup>2</sup>	0.0 m
壁面強化材	*数量集計表より	(敷設面積)	(敷設延長)
	54.0m <sup>2</sup>		36.0 m
連結金具	*HG-36～HG-60:2set/36m <sup>2</sup> , HG-80:3set/36m <sup>2</sup> , HG-100～HG-150:4set/36m <sup>2</sup> , HG-200:5set/36m <sup>2</sup>		
	$(127.5+59.0+109.6) \times 2/36+53.9 \times 3/36+(0.0+0.0+0.0) \times 4/36+0.0 \times 5/36=$		21 set
連結金具 (鋼製枠用)	*HG-80～HG-200敷設延長/1.2(m)×1(set) (補強材1枚につき1set使用)		
	$(13.2+0.0+0.0+0.0+0.0)/1.2=$		11 set
固定ピン	*[ジオテキスタイル敷設延長(m)/1.2(m)+隙間部の敷設枚数]×4(本) (補強材1枚につき4本使用)		
	$((32.4+14.4+28.8+13.2+0.0+0.0+0.0+0.0)/1.2+32) \times 4=$		424 本
	*壁面強化材敷設延長(m)/1.2(m)×4(本) (補強材1枚につき4本使用)		
	$36.0/1.2 \times 4=$		120 本
碎石 (基盤排水層)	*基盤排水層数量表より	* ロス率 20 %	
	$13.4 \times 1.2 =$		16.1 m <sup>3</sup>
吸出し防止材 (基盤排水層用)	*基盤排水層数量表より		
			22.9 m <sup>2</sup>
水平排水材	*数量集計表より		
			30.6 m
天端排水材	*数量集計表より		
			23.8 m <sup>2</sup>

### 数量集計表(1)

種別	単位	区間名							合計
		1	2	3	4				
鋼製枠(ユニット)									
H=0.6m	m	32.4	32.4	31.2	32.4				128.4
植生土のう									
AD-GR-00	m <sup>2</sup>	0.0	0.0	0.0	0.0				0.0
層厚管理材									
SP-70E*BS 1*50	m <sup>2</sup>	32.4	32.4	31.2	32.4				128.4
植生シート									
補強拘束ネット付植生シート	m	32.4	32.4	31.2	32.4				128.4
ジオテキスタイル (アデム)									
HG-36	m <sup>2</sup>	27.4	42.7	43.7	13.7				127.5
	m	7.2	10.8	10.8	3.6				32.4
HG-50	m <sup>2</sup>	0.0	28.4	30.6	0.0				59.0
	m	0.0	7.2	7.2	0.0				14.4
HG-60	m <sup>2</sup>	54.8	0.0	0.0	54.8				109.6
	m	14.4	0.0	0.0	14.4				28.8
HG-80	m <sup>2</sup>	0.0	28.4	25.5	0.0				53.9
	m	0.0	7.2	6.0	0.0				13.2
HG-100	m <sup>2</sup>	0.0	0.0	0.0	0.0				0.0
	m	0.0	0.0	0.0	0.0				0.0
HG-120	m <sup>2</sup>	0.0	0.0	0.0	0.0				0.0
	m	0.0	0.0	0.0	0.0				0.0
HG-150	m <sup>2</sup>	0.0	0.0	0.0	0.0				0.0
	m	0.0	0.0	0.0	0.0				0.0
HG-200	m <sup>2</sup>	0.0	0.0	0.0	0.0				0.0
	m	0.0	0.0	0.0	0.0				0.0
隙間部敷設枚数	枚	0	14	18	0				32
壁面強化材									
UC-20	m <sup>2</sup>	16.2	10.8	10.8	16.2				54.0
	m	10.8	7.2	7.2	10.8				36.0
水平排水材									
R-7*300C	m	0.0	17.0	13.6	0.0				30.6
天端排水材									
S-300	m <sup>2</sup>	0.0	12.3	11.5	0.0				23.8

数量計算書(1)

区間名： 1													
層 番 号	壁面材	層厚管理材	植生シート	壁面強化材		アデム			水平排水材		天端排水材		
	延長 (m)	延長×1m巾 ( $m^2$ )	設置延長 (m)	延長 (m)	敷設面積 ( $m^2$ )	補強材 品番	敷設長 (m)	延長 (m)	敷設数 (枚)	敷設長計 (m)	敷設長 (m)	敷設長 (m)	敷設面積 ( $m^2$ )
35													
34													
33													
32													
31													
30													
29													
28													
27													
26													
25													
24													
23													
22													
21													
20													
19													
18													
17													
16													
15													
14													
13													
12													
11													
10													
9	3.600	3.6	3.600	3.600	3.600	5.4							
8	3.600	3.6	3.600	3.600			HG-36	3.8	3.600				13.7
7	3.600	3.6	3.600	3.600			HG-36	3.8	3.600				13.7
6	3.600	3.6	3.600	3.600	3.600	5.4							
5	3.600	3.6	3.600	3.600			HG-60	3.8	3.600				13.7
4	3.600	3.6	3.600	3.600	3.600	5.4							
3	3.600	3.6	3.600	3.600			HG-60	3.8	3.600				13.7
2	3.600	3.6	3.600	3.600			HG-60	3.8	3.600				13.7
1	3.600	3.6	3.600	3.600			HG-60	3.8	3.600				13.7
計	32.400	32.4	32.400	10.800	16.2			21.600		0.0		0.000	0.0
植生土のうち													





## 数量計算書(2)[隙間部]

区間名： 2													(折れ角度　－　°)		
アダム															
層番号	補強材 品番	敷設長 (m)	幅 (m)	敷設数 (枚)	敷設長 (m)	幅 (m)	敷設数 (枚)	敷設長 (m)	幅 (m)	敷設数 (枚)	敷設長 (m)	幅 (m)	敷設数 (枚)	敷設面積 (m <sup>2</sup> )	開き (m)
35															
34															
33															
32															
31															
30															
29															
28															
27															
26															
25															
24															
23															
22															
21															
20															
19															
18															
17															
16															
15															
14															
13															
12															
11															
10															
9	HG-36	3.4	0.3	1										1.0	
8	HG-36	3.4	0.3	1										1.0	
7	HG-36	3.4	0.3	2										2.0	
6															
5	HG-36	3.4	0.3	2										2.0	
4	HG-50	3.4	0.3	2										2.0	
3	HG-50	3.4	0.3	2										2.0	
2	HG-80	3.4	0.3	2										2.0	
1	HG-80	3.4	0.3	2										2.0	
計				14			0			0			0	14.0	
合計													14 枚	m <sup>2</sup>	
天端排水材															



## 数量計算書(3)[隙間部]

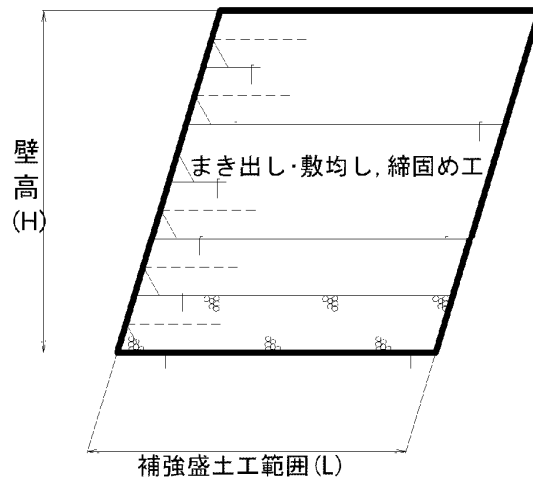
区間名： 3															アデム			(折れ角度      -      ° )		
層番号	補強材 品番	敷設長 (m)	幅 (m)	敷設数 (枚)	敷設長 (m)	幅 (m)	敷設数 (枚)	敷設長 (m)	幅 (m)	敷設数 (枚)	敷設長 (m)	幅 (m)	敷設数 (枚)	敷設面積 (m <sup>2</sup> )	開き (m)					
36																				
35																				
34																				
33																				
32																				
31																				
30																				
29																				
28																				
27																				
26																				
25																				
24																				
23																				
22																				
21																				
20																				
19																				
18																				
17																				
16																				
15																				
14																				
13																				
12																				
11																				
10																				
9	HG-36	3.4	0.3	3										3.1						
8	HG-36	3.4	0.3	2										2.0						
7																				
6	HG-36	3.4	0.3	2										2.0						
5	HG-50	3.4	0.3	3										3.1						
4	HG-50	3.4	0.3	3										3.1						
3	HG-80	3.4	0.3	3										3.1						
2	HG-80	3.4	0.3	2										2.0						
計				18			0			0			0	18.4						
												合計		18 枚		m <sup>2</sup>				
天端排水材																				

数量計算書(4)

区間名： 4																
層 番 号	壁面材		層厚管理材		植生シート		壁面強化材		アダム			水平排水材			天端排水材	
	延長 (m)	敷設面積 (m <sup>2</sup> )	延長×1m巾 (m <sup>2</sup> )	設置延長 (m)	延長 (m)	敷設面積 (m <sup>2</sup> )	補強材 品番	敷設長 (m)	延長 (m)	敷設面積 (m <sup>2</sup> )	敷設数 (枚)	敷設長 (m)	敷設長計 (m)	敷設長 (m)	敷設面積 (m <sup>2</sup> )	
37																
36																
35																
34																
33																
32																
31																
30																
29																
28																
27																
26																
25																
24																
23																
22																
21																
20																
19																
18																
17																
16																
15																
14																
13																
12																
11																
10	3.600		3.6	3.600		5.4										
9	3.600		3.6	3.600			HG-36	3.8	3.600	13.7						
8	3.600		3.6	3.600												
7	3.600		3.6	3.600			HG-60	3.8	3.600	13.7						
6	7.200		7.2	7.200		5.4			3.600							
5	3.600		3.6	3.600			HG-60	3.8	3.600	13.7						
4	3.600		3.6	3.600			HG-60	3.8	3.600	13.7						
3	3.600		3.6	3.600			HG-60	3.8	3.600	13.7						
計	32.400		32.4	32.400		16.2			21.600	68.5			0.0	0.000	0.0	
植生土のう (m <sup>2</sup> )																

## まき出し・敷均し,締固め工 断面図

断面図



\* まき出し・敷均し,締固め工の対象は、  
ジオテキスタイル敷設範囲とする。

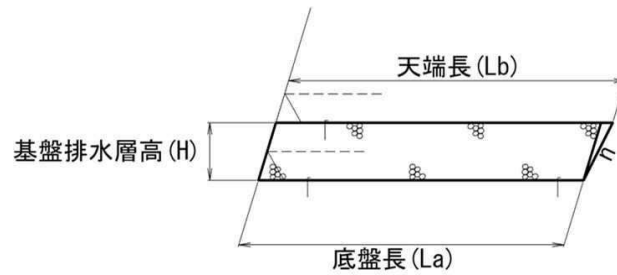
# まき出し・敷均し、締固め工数量計算書

まき出し・敷均し・締固め工

[illegible]

# 基盤排水層数量表

断面図



$$\text{基盤排水層 } V = \{ (La + Lb) \times H / 2 \} \times \text{延長}$$

碎石体積、吸出し防止材

	底盤長 (m)	天端長 (m)	高さ (m)	延長 (m)	碎石体積 (m <sup>3</sup> )	吸出し防止材 (m <sup>2</sup> )	掘削勾配
1	3.40	3.58	0.60	3.28	6.87	11.74	(1:0.6)
2	3.40	3.58	0.60	3.12	6.53	11.17	(1:0.6)
3							
4							
5							
6							
7							
8							
9							
10							
11							
12							
13							
14							
15							
16							
17							
18							
19							
20							
21							
22							
23							
24							
25							
26							
27							
28							
29							
30							
合計					13.40	22.91	

基盤排水層 碎石体積

13.4 m<sup>3</sup>

吸出し防止材

22.9 m<sup>2</sup>



# 数量集計表

種別：補強土壁工\_排水工  
規格：

[illegible]

一般計算書

種 別：補強土壁工\_排水工  
ブ ロ ッ ク：補強土壁工\_排水工  
区 分：

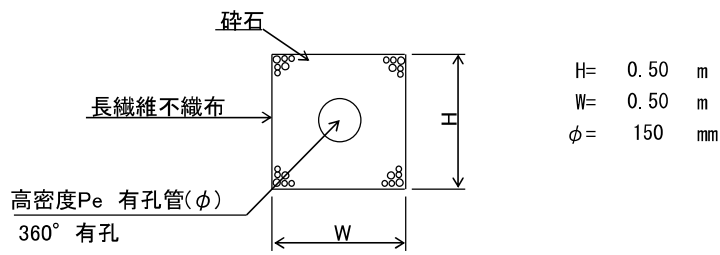
細別／規格	算 式 ／ 図	数 量
暗渠排水工		
φ150、360° 有孔管		6.6 m
暗渠排水工		
φ150、240° 有孔管		7.4 m
T字ジョイント管		
		2.0 個
縦排水材		
		6.0 m
砕石		
C-40（フィルター材縦断方向）		1.5 m3
砕石		
C-40（フィルター材横断方向）		1.6 m3
吸出し防止材		
S-100（フィルター材縦断方向）用		13.2 m2
吸出し防止材		
S-100（フィルター材横断方向）用		13.6 m2

設計数量一覧表

名称	規格・仕様	単位	数量	備考
暗渠排水管	φ 150, 360° 有孔管	m	6.6	縦断方向
暗渠排水管	φ 150, 240° 有孔管	m	7.4	横断方向
エルボ管		個	0	縦断方向
T字ジョイント管		個	2	横断方向
十字ジョイント管		個	0	縦断方向
排水材	M-3	m	6.0	縦排水
	R-7*300C	m	0.0	上載盛土部
碎石	C-40	m <sup>3</sup>	1.5	フィルター材（縦断方向）
		m <sup>3</sup>	1.6	フィルター材（横断方向）
		m <sup>3</sup>	0.0	縦排水
吸出し防止材	S-100	m <sup>2</sup>	13.2	フィルター材（縦断方向）用
		m <sup>2</sup>	13.6	フィルター材（横断方向）用
		m <sup>2</sup>	0.0	縦排水（碎石）用

縦断方向排水工

断面図



暗渠排水管延長数量表（排水計画図より）

延長		延長		延長		延長	
1	1.153	11		21		31	
2	2.833	12		22		32	
3	2.616	13		23		33	
4		14		24		34	
5		15		25		35	
6		16		26		36	
7		17		27		37	
8		18		28		38	
9		19		29		39	
10		20		30		40	
計	6.602	計	0.000	計	0.000	計	0.000
				合計		6.602 m	

段上がり 箇所

暗渠排水管（φ150, 360° 有孔管）  
6.602 m

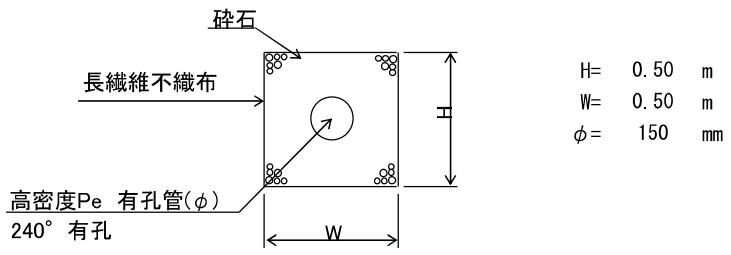
エルボ管  
0 × 2 = 0 個 \*段上がり部1箇所あたり2個

フィルター材（C-40）  
( 0.50 × 0.50 - π × 0.075<sup>2</sup> ) × 6.60 = 1.53 m<sup>3</sup>

不織布（吸出し防止材）  
0.50 × 4 × 6.60 = 13.20 m<sup>2</sup>

横断方向排水工

断面図



暗渠排水管延長数量表（排水計画図より）

管延長		管延長		砕石延長		砕石延長	
1	3.800	11		1	3.500	11	
2	3.600	12		2	3.300	12	
3		13		3		13	
4		14		4		14	
5		15		5		15	
6		16		6		16	
7		17		7		17	
8		18		8		18	
9		19		9		19	
10		20		10		20	
計	7.400	計	0.000	計	6.800	計	0.000
		合計	7.400 m			合計	6.800 m

暗渠排水管（φ150, 240° 有孔管）  
7.400 m

T字ジョイント管  
2 × 1 = 2 個 \*排水管1本あたり1個

フィルター材（C-40）  
6.800 m  
( 0.50 × 0.50 - π × 0.075<sup>2</sup> ) × 6.80 = 1.58 m<sup>3</sup>

不織布（吸出し防止材）  
0.50 × 4 × 6.80 = 13.60 m<sup>2</sup>

切盛境排水工

縦排水材数量表（排水計画図より）

	勾配(1)	直高	敷設長	勾配(2)	直高	敷設長	勾配(3)	直高	敷設長		小段部		全長
1	1 : 0.6	1.860	2.2							+	0.6	=	2.8
2	1 : 0.6	2.209	2.6							+	0.6	=	3.2
3													
4													
5													
6													
7													
8													
9													
10													
11													
12													
13													
14													
15													
16													
17													
18													
19													
20													
21													
22													
23													
24													
25													
26													
27													
28													
29													
30													
31													
32													
33													
34													
35													
36													
37													
38													
39													
40													
41													
42													
43													
44													
45													
											計	6.0	m

縦排水材（モノドレン）  
6.0 m

## 数量集計表

種別：アスファルト舗装工  
規格：

[illegible]

一般計算書

種 別：アスファルト舗装工  
ブ ロ ッ ク：アスファルト舗装工  
区 分：

細別／規格	算 式 ／ 図	数 量
表層工 密粒度As13F・t=4 cm		39.0 m2



# 数量集計表

種別：構造物取壊し工  
規格：

[illegible]

# 一般計算書

種 別：構造物取壊し工  
ブ ロ ッ ク：構造物取壊し工  
区 分：

細別／規格	算 式 ／ 図	数 量
舗装版切断	$5.000 \times 2 = 10.00$	
アスファルト舗装 ・t=15cm以下		10.0 m
舗装版破碎		
アスファルト舗装 ・t=15cm以下		39.0 m2





一般計算書

種 別：構造物取壊し工  
ブ ロ ッ ク：構造物取壊し工  
区 分：

細別／規格	算 式 ／ 図	数 量
殻運搬処分 As殻	$39 \times 0.040 = 1.56$	1.6 m3
殻運搬処分 Co殻		9.9 m3
建設副産物処分	$(1.56 + 9.9) \times 2.35 = 26.93$	26.9 t